

美濃加茂市空き家バンク登録カード①

※登録番号	7		区分	■ 売却 □ 賃貸		
物件所在地	美濃加茂市牧野					
希望価格	売却	建物 (0円)		土地 (700万円)		
	賃貸	(円) 1月当たりの希望賃借料				
物件の概要	面積		構造		建築年 昭和53年(築40年)	
	土地	宅地	615.73m ²	■ 木造		利用状況 □ 放置 ()年 ■ 別荘 □ その他 ()
		田	m ²	□ 軽量鉄骨造		
		畑	m ²	□ 鉄筋コンクリート		
		()	m ²	□ その他		
	建物	1階	79.33m ²	()		補修の要否
		2階	35.25m ²			補修の費用負担
		延べ	114.58m ²			□ 補修は不要 ■ 多少の補修必要 □ 大幅な補修必要 □ 現在補修中
	間取り	1階	■ 居間(8)畳 ■ 台所 ■ 風呂 ■ トイレ □ その他()			
			■ 和室(6)畳 ()畳 ()畳			
■ 洋室(8)畳 ()畳 ()畳						
2階		□ 居間()畳 □ 台所 □ 風呂 □ トイレ □ その他()				
	■ 和室(8)畳 ()畳 ()畳					
	■ 洋室(8)畳 ()畳 ()畳					
設備状況	電気	■ 引き込み済 □ その他()				
	ガス	■ プロパンガス □ その他()				
	風呂	■ ガス □ 灯油 □ 電気 □ その他()				
	水道	■ 上水道 □ 井戸水 □ その他()				
	下水道	■ 下水道 □ 浄化槽 □ その他()				
	トイレ	■ 水洗 □ くみ取り / ■ 洋式 □ 和式				
	車庫	■ 有 (1台) ■ 無		庭	■ 有 □ 無	
	物置	■ 有 □ 無		その他		
耐震診断	※昭和56年5月31日以前に着工した木造住宅の場合		耐震診断の有無	□ 有 ■ 無		
			耐震診断の内容等			
主要施設等への距離	■ 駅(古井駅) 2.3km		■ 病院(総合病院) 4.9km		■ 小学校(下米田小学校) 1.9km	
	■ バス停(新興西) 0.6km		■ 警察署(加茂警察署) 4.5km		■ 中学校(東中学校) 3.0km	
	■ 市役所・連絡所(下米田) 1.7km		■ 保育園(下米田保育園) 1.8km		■ スーパー 1.4km	
特記事項						

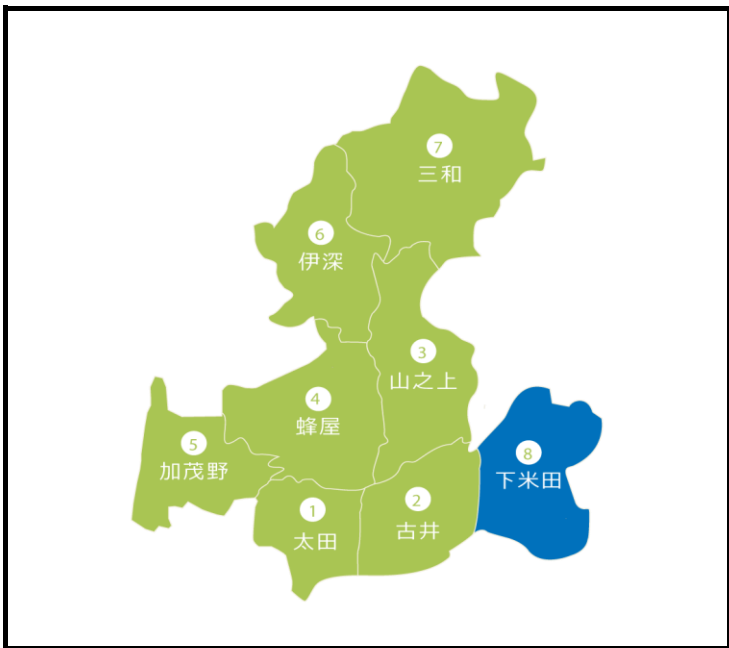
※処理欄	受付日	年 月 日	現地確認日	年 月 日
	登録日	年 月 日	有効期限	年 月 日
	登録抹消日	年 月 日	□ 契約成立 □ 登録抹消 □ その他()	

※登録番号、処理欄は記入不要

美濃加茂市空き家バンク登録カード②

登録番号	7
------	---

【位置図】

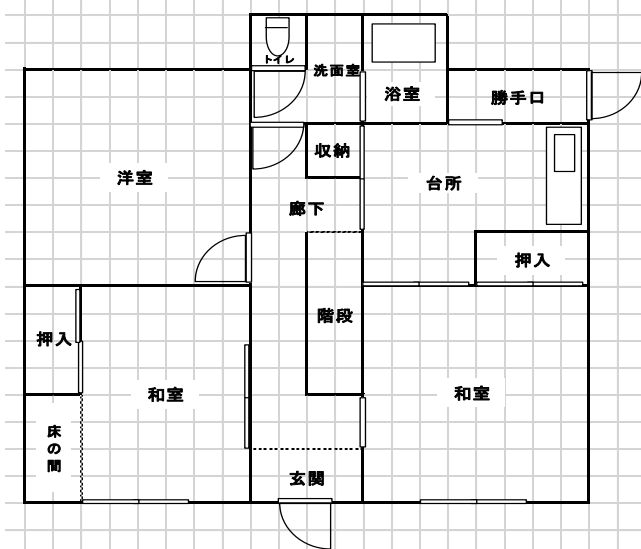


【物件外観写真】

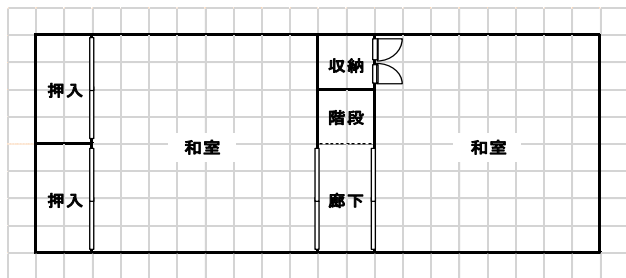


【間取り図】

(1階)



(2階)



No.7 牧野

当物件は、木曽川と飛騨川に囲まれ、自然に恵まれた静かで住みやすい住環境の下米田地区に位置しています。商業施設まで近く、また隣の可児市へのアクセスも良く、利便性の高い生活をする事ができそうです。

昭和53年建築が傷んでいる箇所は少なく、家財を撤去すればすぐに住めそうな物件です。玄関内部の踏石や玄関前の庭木がおしゃれで素敵ですね。



▲外観



▲玄関①



▲浴室



▲トイレ



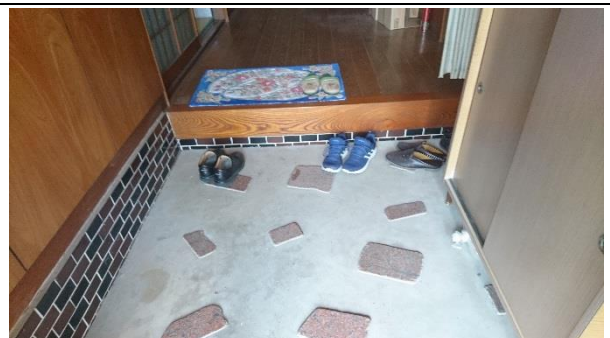
▲台所



▲洋室



▲和室



▲玄関②